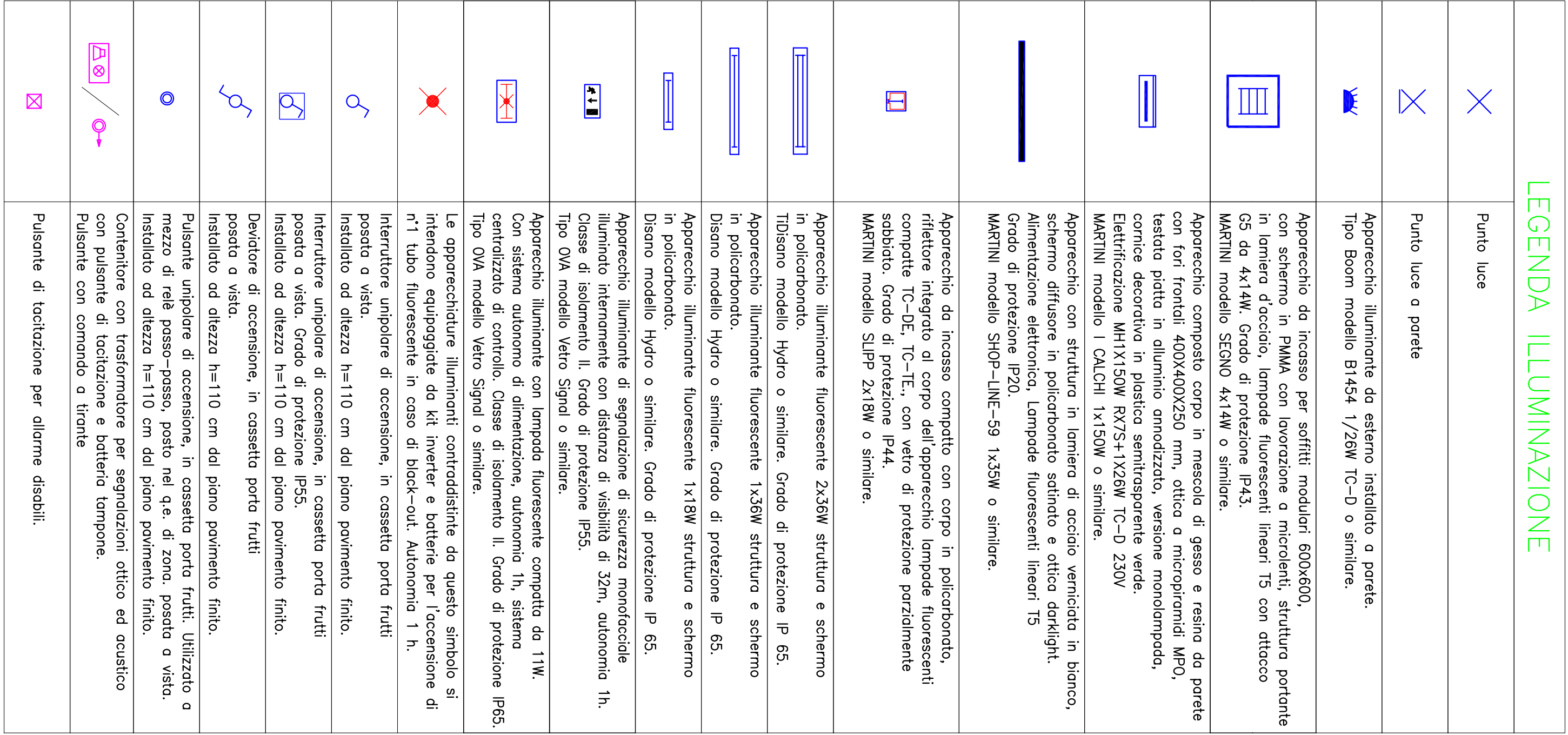
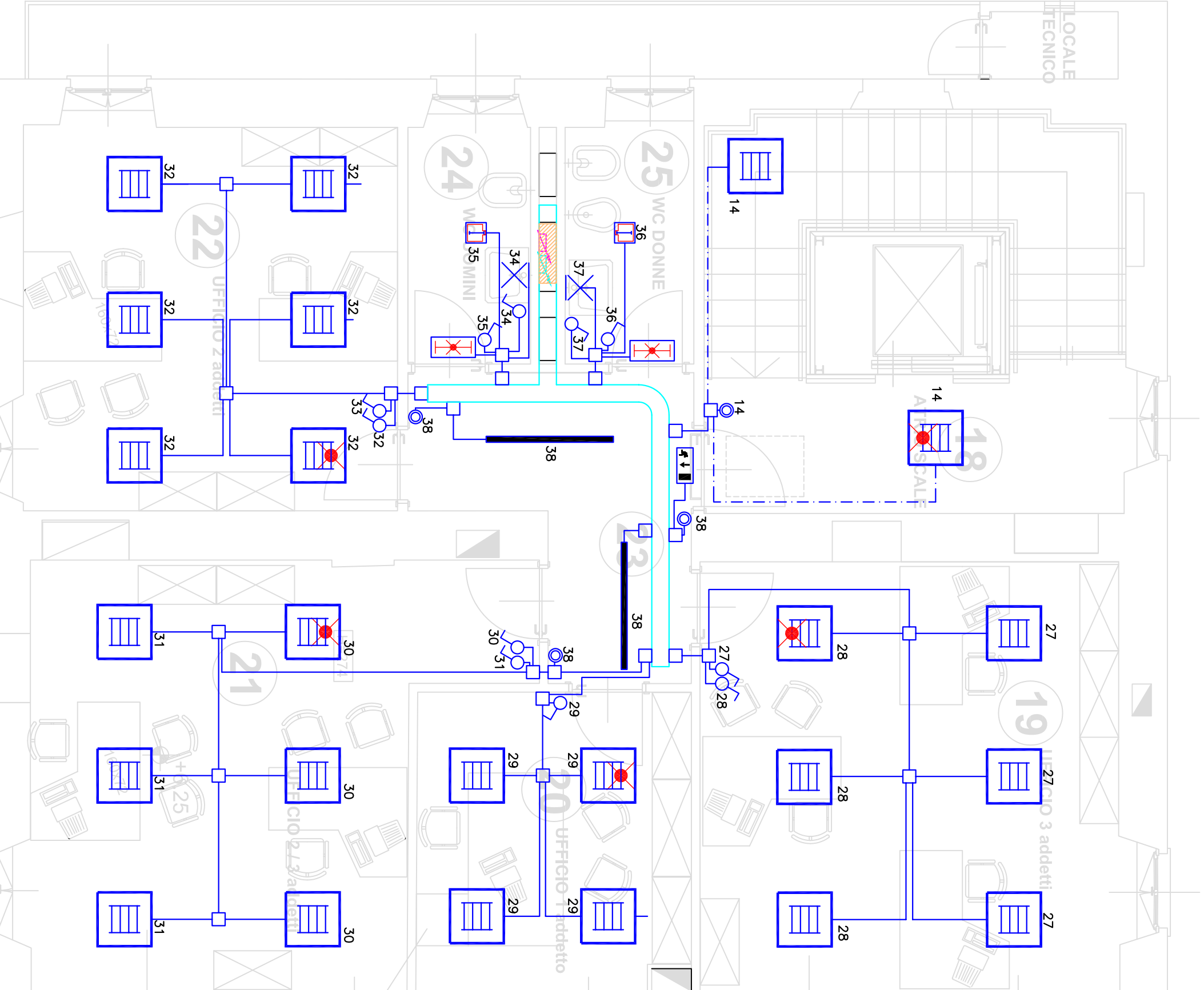


LEGENDA DISTRIBUZIONE	
	Quattro elettrico tipo AB3 o similare.
	Armadio rack per trasmissione dati.
	Gruppo di continuità statico da 10KVA, autonomia 10 minuti. Tipo Socomec Sicon o similare.
	Server.
	Doppio per entry line familiare della rete telefonica.
	Condotto per passaggio impianti.
	Tubo in PVC rigido. Pesa a vista o sopra controsoffitto. Se non specificato Ø25 mm.
	Tubo in PVC corrugato. Pesa incassato a soffitto o parete. Se non specificato Ø25 mm.
	Tubo in PVC corrugato. Pesa incassato sotto pavimento. Se non specificato Ø25 mm.
	Tubo in PVC corrugato. Pesa a vista o sopra controsoffitto. Se non specificato Ø25 mm.
	Tubo in PVC corrugato. Pesa incassato sotto pavimento. Se non specificato Ø40 mm.
	Condotto corrugato doppio parete Ø53 mm per alimentazione unità esterne.
	Tubo in PVC corrugato. Ø25 mm. Pesa incassato a vista, per passaggio linee di segnale (utilizzo cavo bilineare non schermato da 0.75"-1.25 mmq).
	Disecco/salilo. Tubo in PVC corrugato. Pesa incassato a parete. Se non specificato Ø53 mm.
	Cassetto di derivazione in PVC pannello incassato.
	Canalino in acciaio zincato con setto separatore, posato a vista, utilizzato per la distribuzione degli impianti di illuminazione e FM.
	Maniforti di staffe/disco per condotti di distribuzione.



PIANO SECONDO



LEGENDA ILLUMINAZIONE

